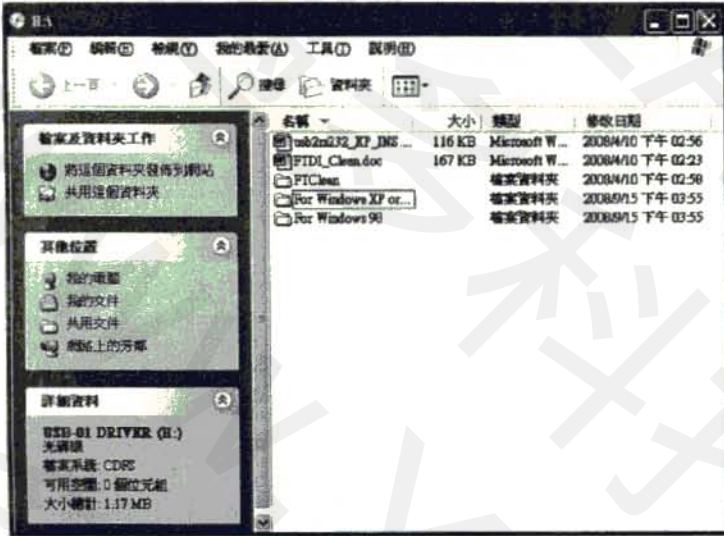
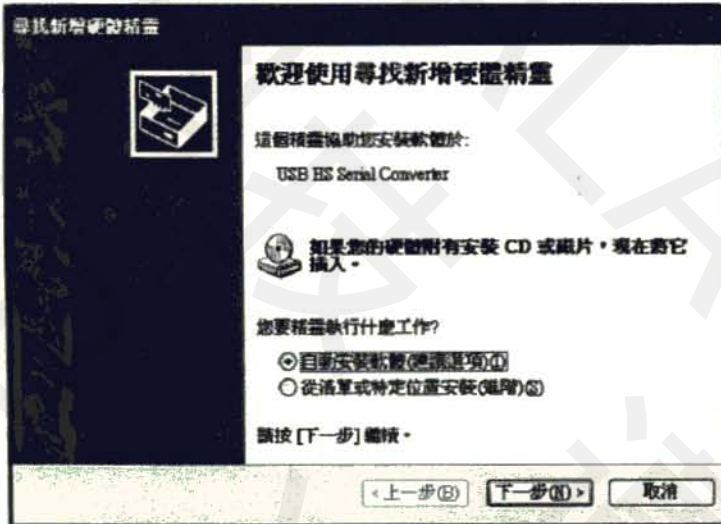


USB-01 驅動軟體安裝步驟

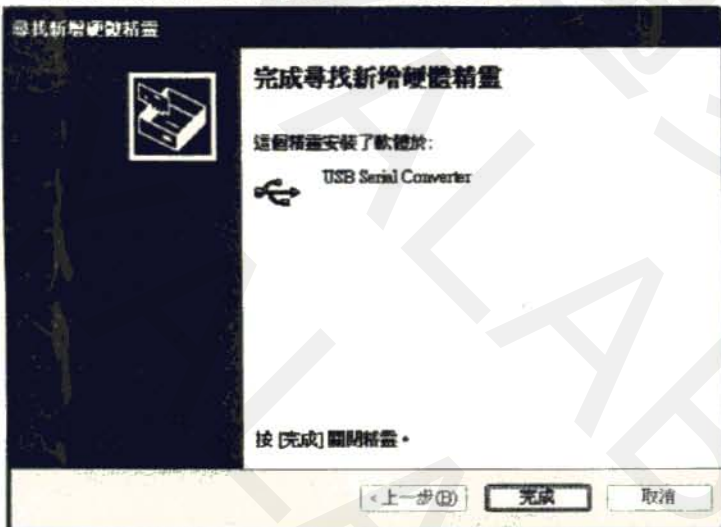
1. 先將光碟片放入光碟機內，自動撥放功能將會開啓下列畫面，放著不予理會。



2. 接著選一個空著的 USB 孔，將傳輸線的 USB 頭插入該 USB 孔中，會開啓下列對話框，選擇“自動安裝軟體”，再按“下一步”繼續。



3. 電腦自動安裝完軟體後，會變換視窗，告知完成 USB Serial Converter，請按下“完成”。



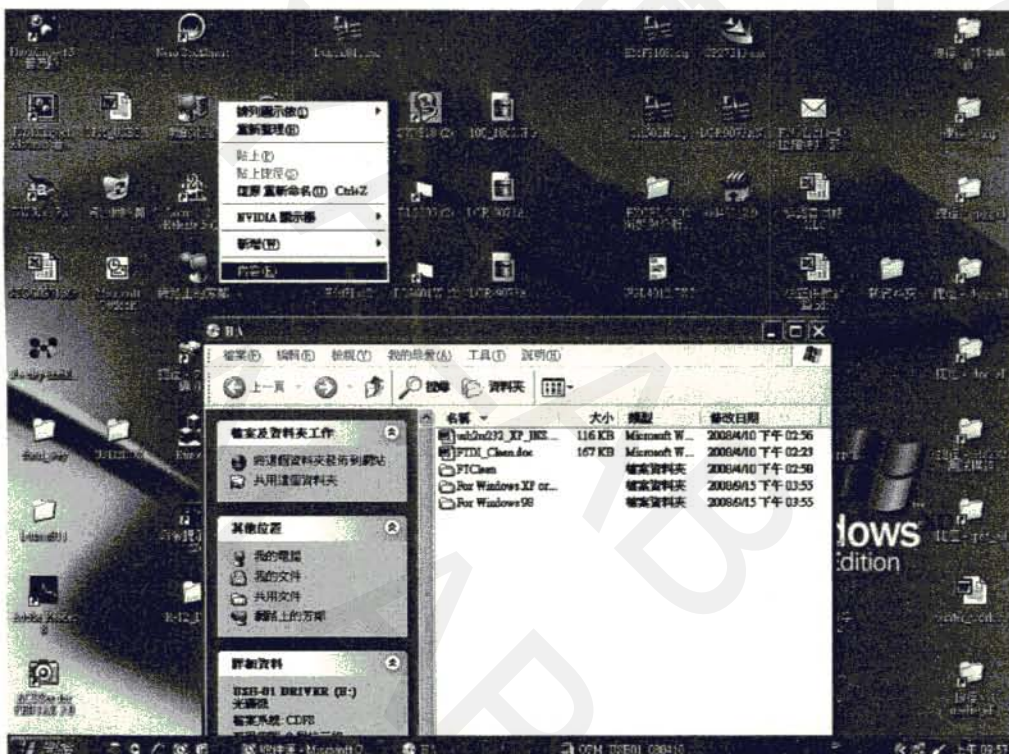
- 4.皆下來視窗自動變換，再新增另一個硬體 USB Serial Port，選擇“自動安裝軟體”，再按”下一步”繼續。



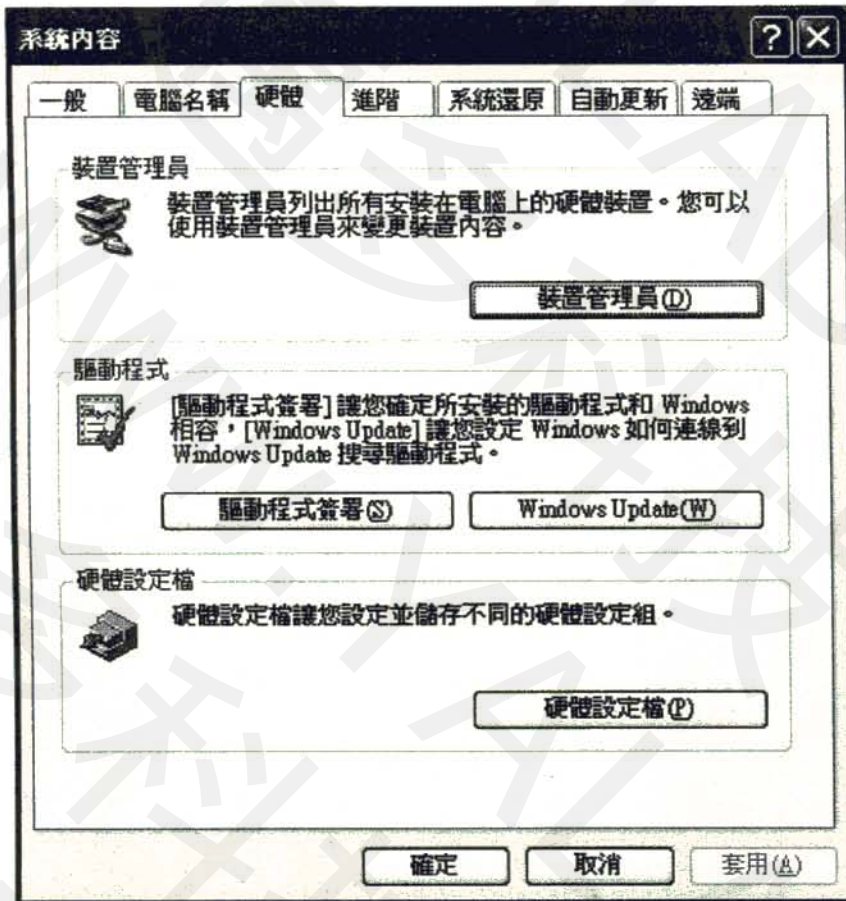
5. 電腦自動安裝完軟體後，會變換視窗，告知完成 USB Serial Port，請按下“完成”視窗自動關閉。



- 6.回到桌面上，在我的電腦的圖示上按一下滑鼠的右鍵，出現下拉式對話框後，選擇下方的“內容”選項。



7. 開啟系統內容視窗後，請選擇硬體頁，再選擇第一項“裝置管理員(D)”。



8. 開啟完畢後，按一下 連接埠(COM 和 LPT) 右邊的+號，即可看到 USB Serial Port (COM3)。

PS. 每一台電腦及每一個 USB Port，會對應出的 COM Port 代碼 都不一樣

