

SW-U808 基本設定

1.專案檔案設定介面

Project Name	WebDAQ_20100713
Log File Name	C:\Program Files\SW-808\system\MMDaq.mdb
Scan (Sample) Rate (Sec)	2
Total Meter No.	1
Max. Record	65000

Project Name 專案名稱-使用者定義

Log File Name 資料庫路徑與名稱-使用者定義

Scan(Sample)Rate(Sec)取樣時間設定 2 秒~7200 秒

Total Meter No.儀表數量-最大 8 台

Max.Record 最大紀錄筆數-最大 65000 筆

2.儀表設定介面-儀表名稱、連接埠、頻道數目

Meter Name	Meter_1
Comm. Port	Comm. 1
Baud Rate	<input type="radio"/> 2400 <input checked="" type="radio"/> 9600
Channel No.	1
Display Type	1 Channel

Meter Name 儀表名稱-使用者定義

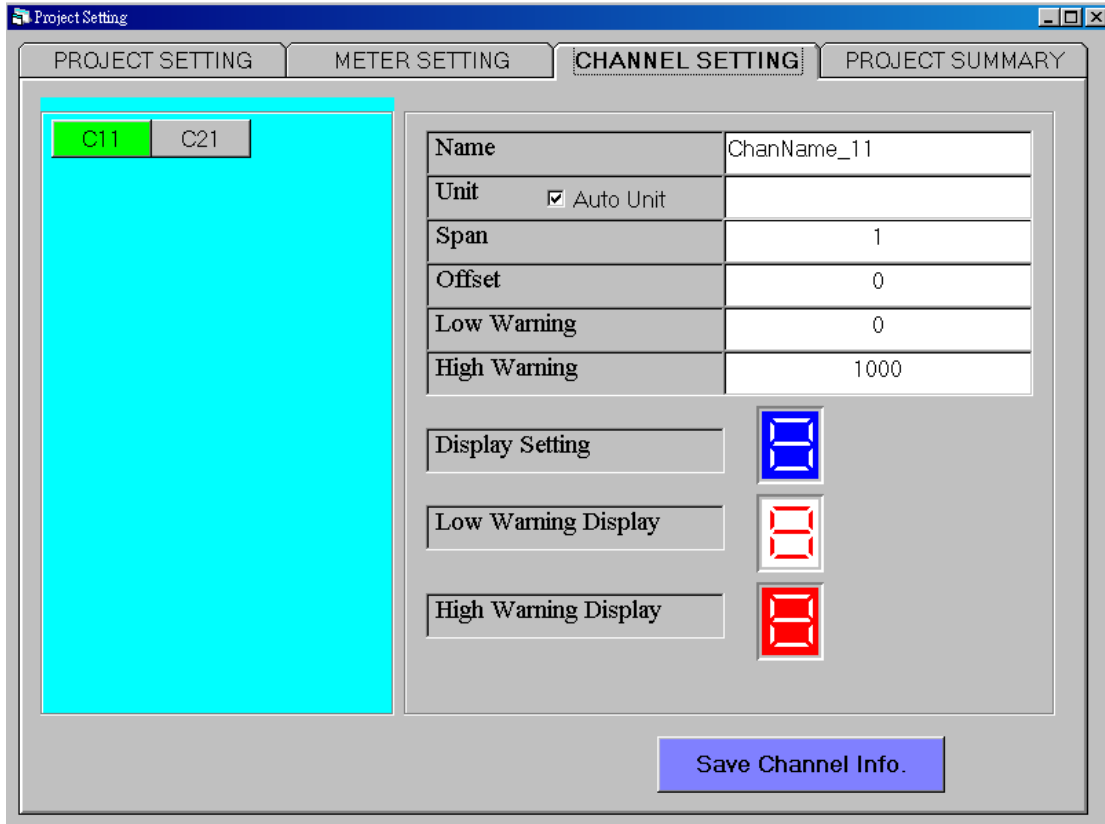
Comm.Port 連接埠位置設定(經由"裝置管理員"查詢)

Baud Rate 電腦傳輸速率設定

Channel No.頻道數-最多 8 個頻道

Display Type 顯示介面數量-依頻道數會自動更改

3.頻道設定介面-名稱、單位、上下限值、顯示螢幕顏色



Name 頻道名稱-使用者定義

Unit 單位名稱-可自動偵測或手動設定

Offset 歸零

Span 放大

Low Warring 下限值設定

High Warring 上限值設定

4.設定參數介面-可查看已設定完成的各參數值

