

簡易式按鍵觸感荷重計

MODEL: JSV-H1000 & HF-2S
JSV-100N & HF-2S

- JSV-H1000機型伺服器控制移動行程，并可顯示當前行程，測試速度可自定義設定，可設定上下極限範圍，并匯出荷重與行程關係曲綫，方便數據存檔及現場分析。
- JSV-100N以最簡單的機器結構組成，能以很快的速度執行矽橡膠按鍵的觸感測試，由手動快速轉動來測試各種類觸感開關之峰值數據，現場快速量測其品質之穩定度，也可適用於品管檢驗站及工程部等。

機台功能

- 機台與 HF-2S 的結合能快速手動或自動的進入測試。
- 可測定 FP 或(Fp-Fc, Fp-Fr, Fp-Cc, Fp-Cr) 五種數據的任意1組。
- gf, kgf, lbf, N四種單位選擇。
- 采用高速 16bitA/D 變換，能迅速正確的采取測量資料。
- 各測定觸感的資料，可設定上下限公差。
- 可記憶 512 筆資料數據，直接印刷或可透過 RS-232C 介面卡與電腦連接至Excel統計分析處理。
- 實現低價格、多功能、操作簡單之需求。



JSV-H1000 & HF-2S



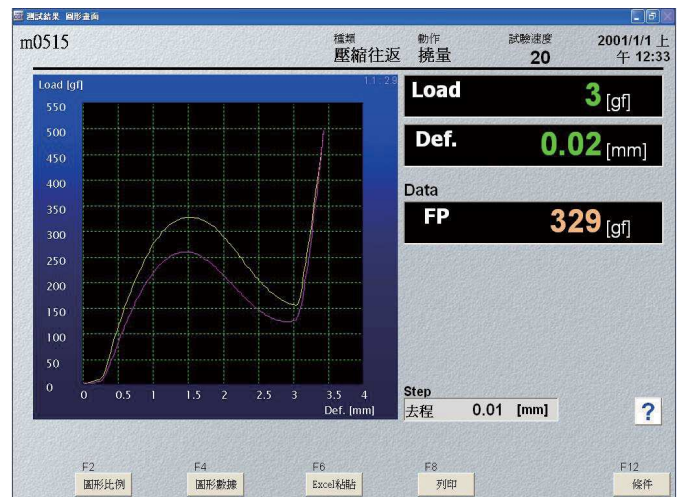
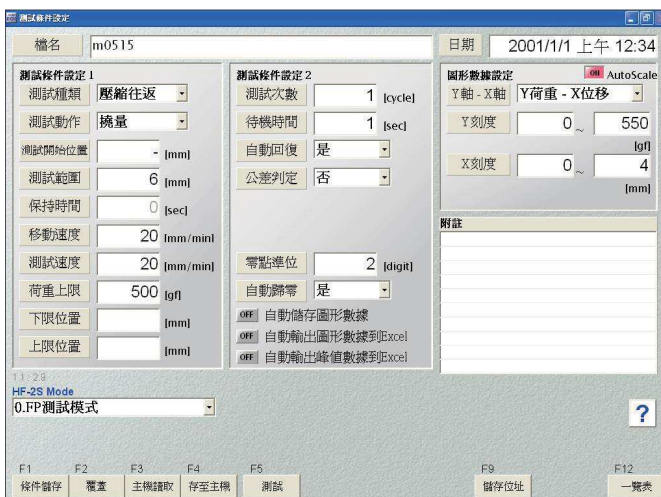
HF-2S & JSV-100N

機台規格

型號	HF-2S&JSV-100N	JSV-H1000&HF-2S
最大荷重	20N	20N
測試行程	10mm	250mm
作動方式	手動式	伺服系統控制
顯示範圍	1gf~2000gf	
顯示單位	gf、kgf、ibf、N四種單位切換	
精度	0.2%F.S	
顯示幕	四位數LCD顯示	
容許負荷	150%	
A/D變換	16 bit逐次變換方式	
出力	"類比信號出力 ± 2VF.S.Digimatic輸出 (三豐公司)、CENTRONICS輸出 (選購)、比較信號輸出 (選購)、RS-232C輸出 (選購)"	
連續使用時間	約10小時 (充滿電時, 使用溫度25°C)	
充電時間	約6小時	
使用溫度	0~40°C	
電源	"鎳鎘充電電池、AC整流器充電兼用 (110V、115V、220V)請指定使用的電源和電壓"	
重量	約7kg	約18kg
外形尺寸	W230xD65xH35mm	W220xD340xH540mm

配件軟體

SOP-EG1軟體



適用測量產品

- 電腦鍵盤按鍵;
- 手機按鍵;
- 計算器、固話、遙控器按鍵;
- 導電橡膠按鍵;
- 金屬彈片按鍵;
- 薄膜開關按鍵;
- 各類有觸感按鍵開關。

機台治具

- 標準平頭治具

