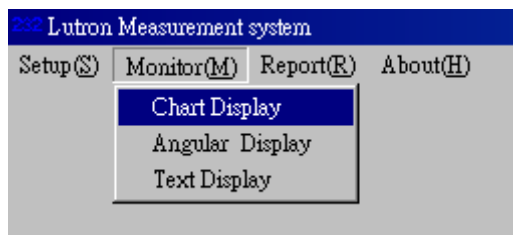
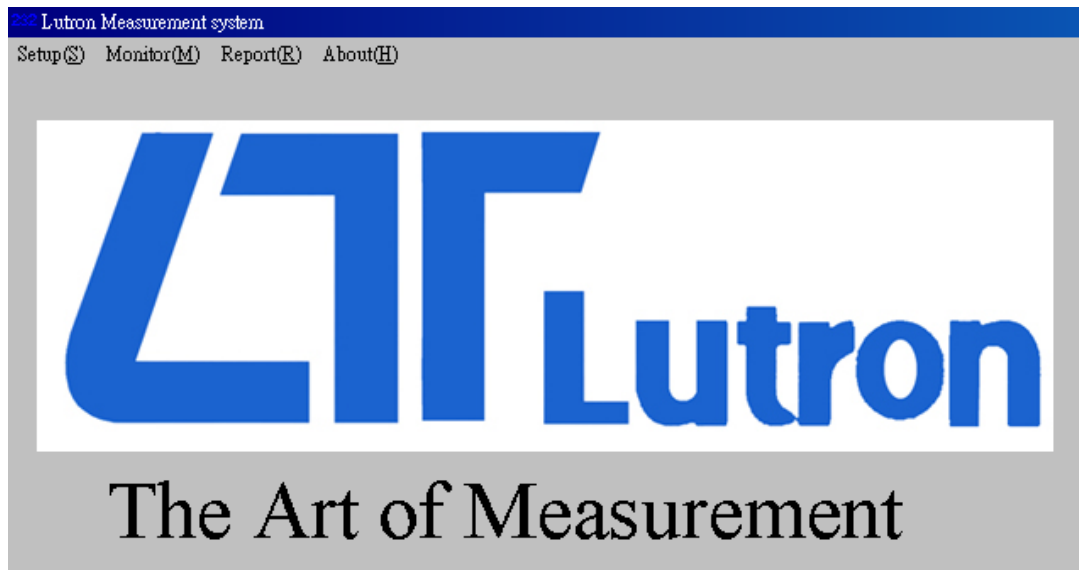


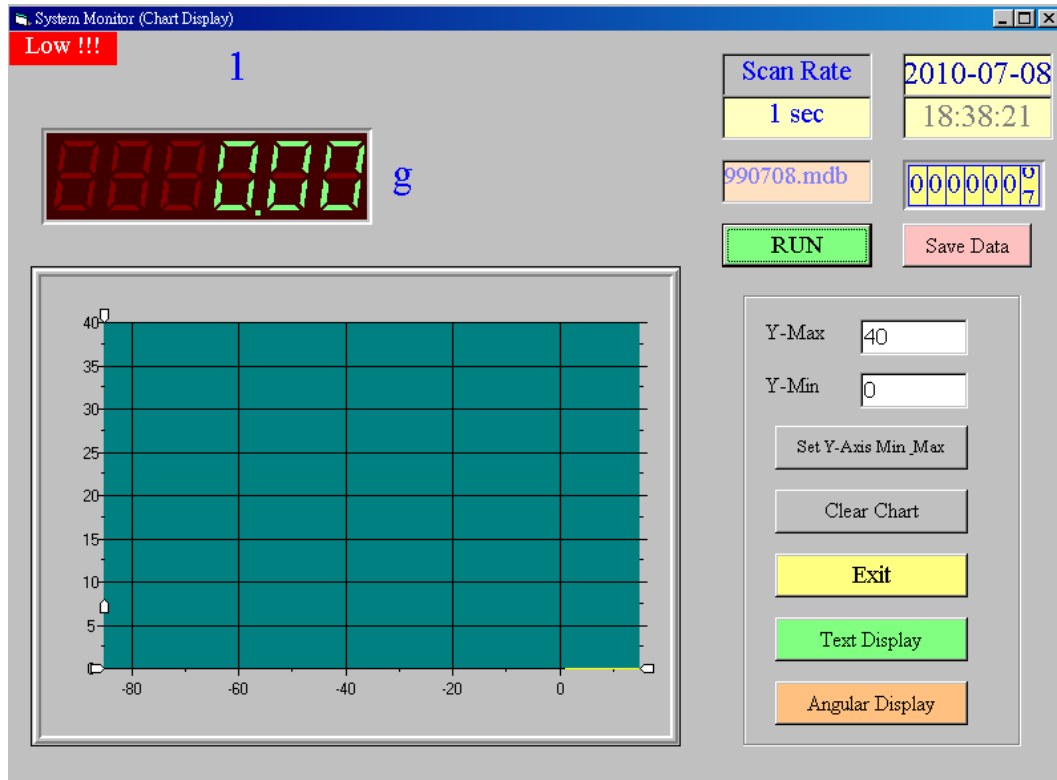
SW-U801-WIN 軟體 儀表面板畫面



點選 Monitor 可選擇下列三種顯示畫面
Chart Display 紀錄圖、Text Display 數字電表、Angular Display 類比電表

紀錄圖表單

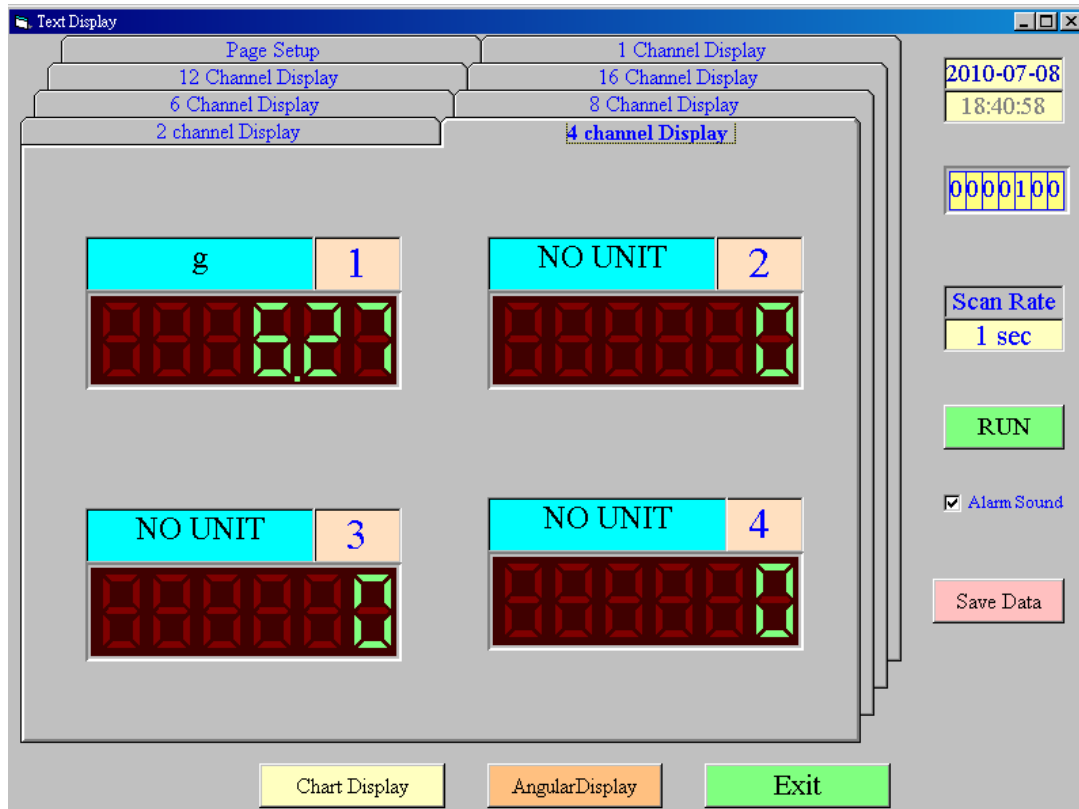
點選 Chart Display 進入紀錄圖表單



- 1.X 軸=時間，調整左右調整開關，可調整每單位時間長度
- 2.Y 軸=讀值，調整上下開關，可調整每單位讀值長度及最小讀值位置
- 3.顯示：日期/時間/記錄筆數/自動紀錄間隔時間/存檔檔名
- 4.不同讀值自動隨時間紀錄，繪成曲線圖
- 5.計錄模式：點選 RUN 按鈕，可更改自動記錄、手動紀錄模式

數字電表表單

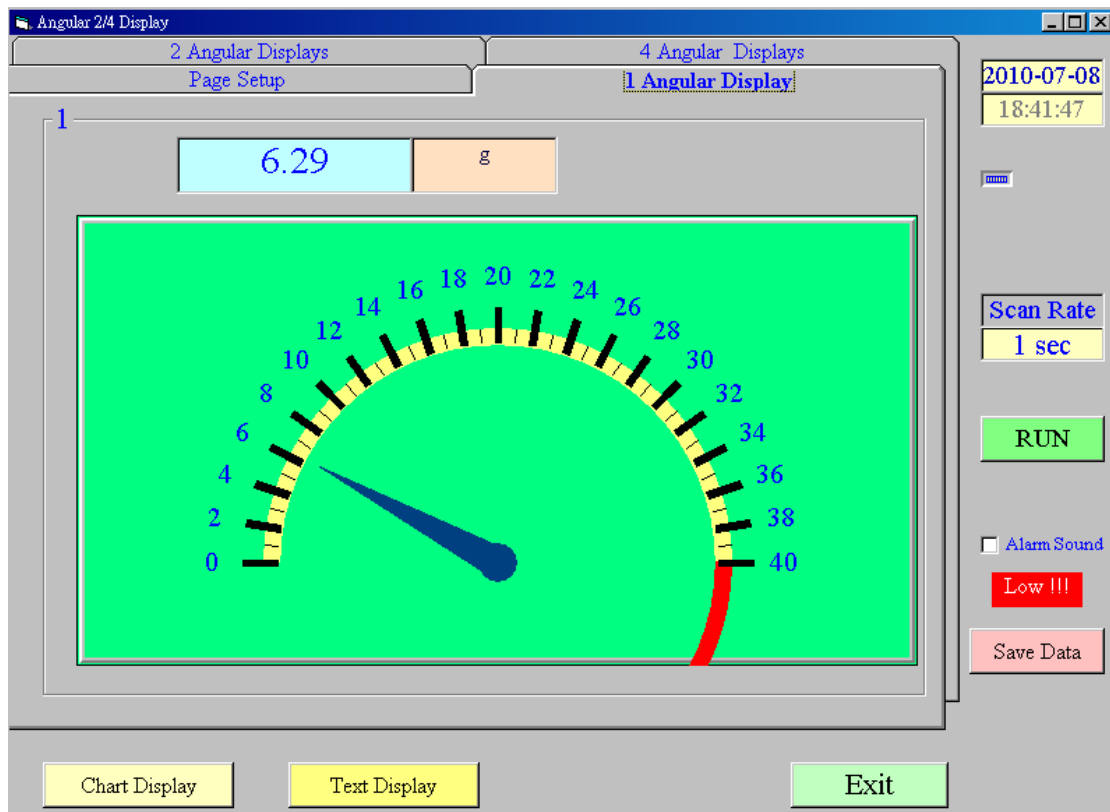
點選 Text Display 進入數字電表表單



1. 顯示：日期/時間/記錄筆數/自動紀錄間隔時間
2. 高低警報點警報聲音開關
3. 可依 LUTRON 儀表頻道數，選擇儀表表頭數量
4. 計錄模式：點選 RUN 按鈕，可更改自動記錄、手動紀錄模式

類比電表表單

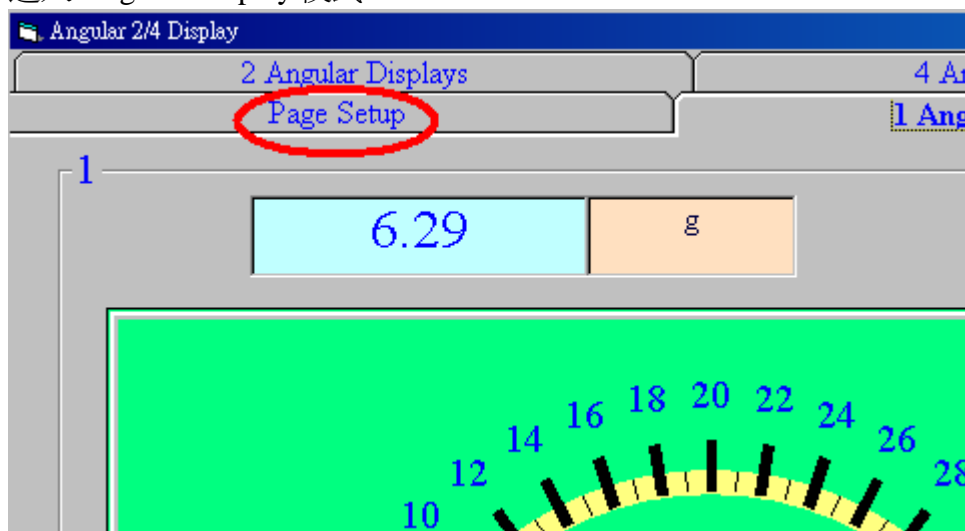
點選 Angular Display 進入類比電表表單



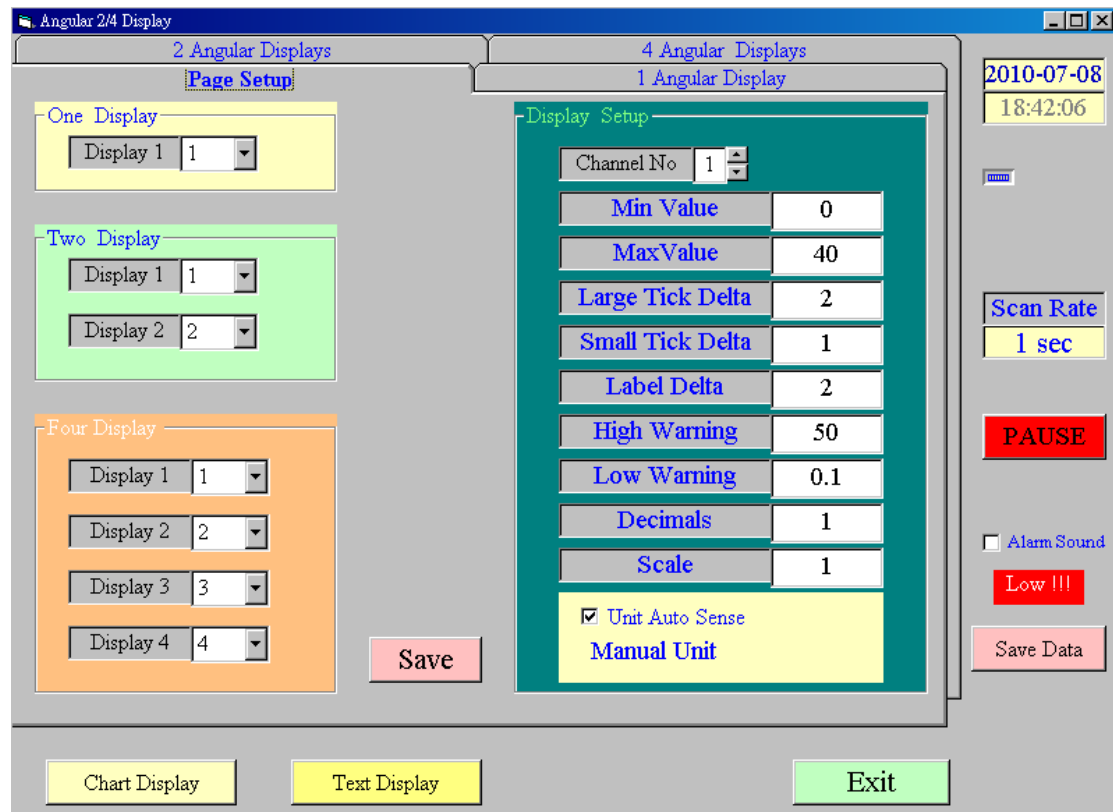
1. 顯示：日期/時間/記錄筆數/自動紀錄間隔時間
2. 高低警報點警報聲音開關
3. 可依 LUTRON 儀表頻道數，選擇儀表表頭數量
4. 計錄模式：點選 RUN 按鈕，可更改自動記錄、手動紀錄模式

儀表面板 進階設定

進入 Angular Display 模式



點選 Page Setup 進入設定頁面，更改 Display Setup 內容可修改顯示圖示參數



1. 設定各種顯示畫面，個別顯示表頭所代表之頻道數
2. 分別設定各頻道之參數：
 - Min Value 最小值、Max Value 最大值
 - Large Tick Delta 大刻畫間距值
 - Small Tick Delta 小刻畫間距值
 - Label Tick Delta 面板數字標示間距值
 - High Warning 高警報設定值
 - Low Warning 低警報設定值
 - Decimal 小數點位數設定：1-3(選擇自動設定單位時，本功能無效)
 - Scale 顯示倍率設定值：0.1-5(選擇自動設定單位時，本功能無效)
3. 可自動設定單位 Unit Auto Sense 或手動設定單位 Manual Unit

進入 Text Display 模式



點選 Page Setup 進入設定頁面，可選擇視窗顯示讀值
設定各種顯示畫面，個別顯示表頭所代表之頻道數

