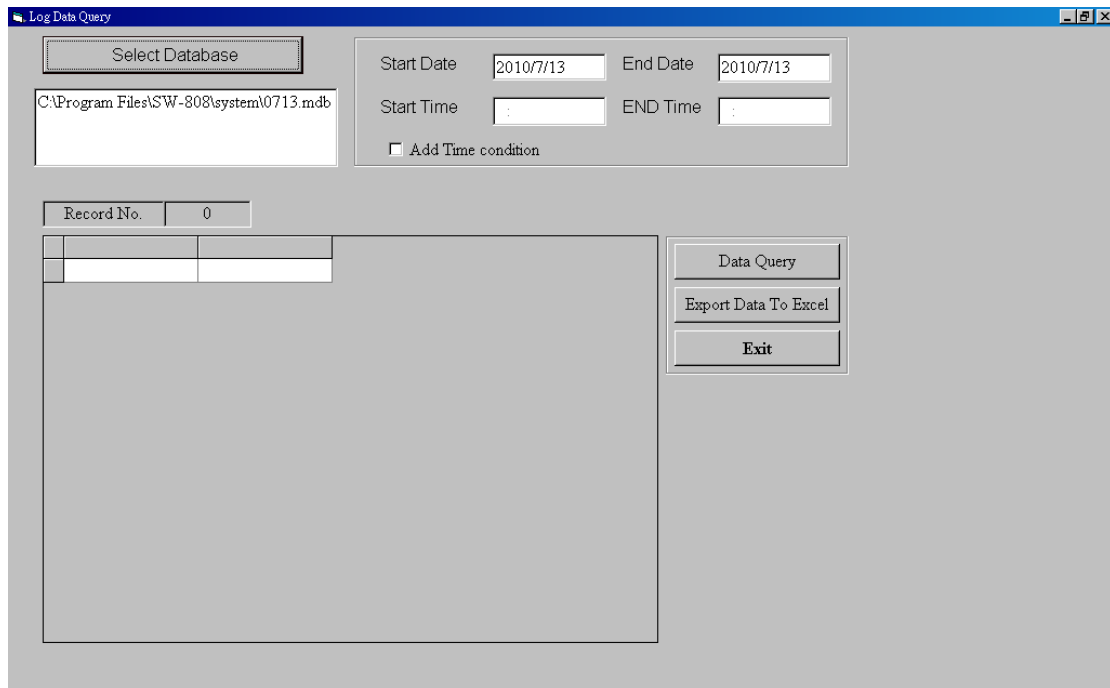
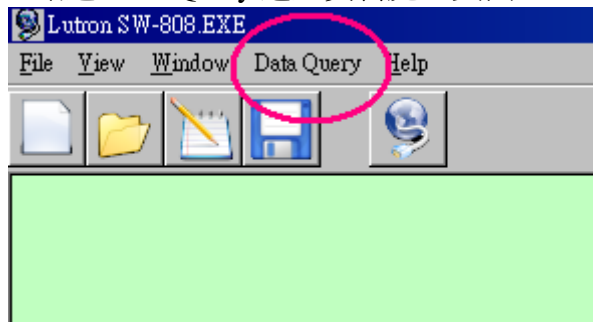


SW-U808 紀錄資料處理

1. 點選 Data Query 進入資料處理頁面



Select Database 選擇資料庫來源

篩選功能-可設定時間參數進行表單資料內容篩選

Data Query 產生資料於表單內

Export Data To Excel 將表單資料轉換成 Excel 檔案

Exit 離開程式

2. 按下 Data Query 於資料表格顯示各儀表名稱、時間、讀值、單位

	date	time	chan_value	unit
:	2010/7/13	下午 06:00:16	53	%RH
1	2010/7/13	下午 06:00:26	1.2	m/S
:	2010/7/13	下午 06:00:26	51.3	%RH
1	2010/7/13	下午 06:00:36	1.2	m/S
:	2010/7/13	下午 06:00:36	56.1	%RH
1	2010/7/13	下午 06:00:46	1.2	m/S
:	2010/7/13	下午 06:00:46	50.9	%RH
1	2010/7/13	下午 06:00:56	1.2	m/S
:	2010/7/13	下午 06:00:56	48.7	%RH

chan_no	chan_name	date	time	chan_value	unit
C21	ChanName_2	2010/7/13	下午 06:00:16	53	%RH
C11	ChanName_1	2010/7/13	下午 06:00:26	1.2	m/S
C21	ChanName_2	2010/7/13	下午 06:00:26	51.3	%RH
C11	ChanName_1	2010/7/13	下午 06:00:36	1.2	m/S
C21	ChanName_2	2010/7/13	下午 06:00:36	56.1	%RH
C11	ChanName_1	2010/7/13	下午 06:00:46	1.2	m/S
C21	ChanName_2	2010/7/13	下午 06:00:46	50.9	%RH
C11	ChanName_1	2010/7/13	下午 06:00:56	1.2	m/S
C21	ChanName_2	2010/7/13	下午 06:00:56	48.7	%RH
C11	ChanName_1	2010/7/13	下午 06:01:06	1.2	m/S
C21	ChanName_2	2010/7/13	下午 06:01:06	48.4	%RH
C11	ChanName_1	2010/7/13	下午 06:01:16	1.2	m/S
C21	ChanName_2	2010/7/13	下午 06:01:16	48.1	%RH
C11	ChanName_1	2010/7/13	下午 06:01:26	1.2	m/S
C21	ChanName_2	2010/7/13	下午 06:01:26	48.1	%RH
C11	ChanName_1	2010/7/13	下午 06:01:36	1.2	m/S

chan_no 頻道代號 C_{ab} a : 儀表編號 b : 頻道編號
 chan_name 頻道名稱-於設定頁面可由使用者更改
 date 日期參數
 time 時間參數
 chan_value 儀表讀值
 unit 單位-於設定頁面選擇 自動/手動 設定
 Record No. 表示該表單內所有筆數

3.點選 Export Data To Excel 轉換資料表格儲存於 Excel 檔案

date	time	chan_value	unit
2010/7/13	下午 06:00:16	53	%RH
2010/7/13	下午 06:00:26	1.2	m/S
2010/7/13	下午 06:00:26	51.3	%RH
2010/7/13	下午 06:00:36	1.2	m/S
2010/7/13	下午 06:00:36	56.1	%RH
2010/7/13	下午 06:00:46	1.2	m/S
2010/7/13	下午 06:00:46	50.9	%RH
2010/7/13	下午 06:00:56	1.2	m/S
2010/7/13	下午 06:00:56	48.7	%RH

Microsoft Excel - Book1

檔案(F) 編輯(E) 檢視(V) 插入(I) 格式(O) 工具(T) 資料(D) 視窗(W) 說明(H)

新細明體 12

A1 chan_no

	A	B	C	D	E	F
28	C11	ChanName_11	2010/7/13	05:59:06 PM	0.000	NO UNIT
29	C21	ChanName_21	2010/7/13	05:59:06 PM	0.000	NO UNIT
30	C11	ChanName_11	2010/7/13	05:59:16 PM	0.000	NO UNIT
31	C21	ChanName_21	2010/7/13	05:59:16 PM	0.000	NO UNIT
32	C11	ChanName_11	2010/7/13	05:59:26 PM	0.000	m/S
33	C21	ChanName_21	2010/7/13	05:59:26 PM	0.000	NO UNIT
34	C11	ChanName_11	2010/7/13	05:59:36 PM	0.000	m/S
35	C21	ChanName_21	2010/7/13	05:59:36 PM	49.500	%RH
36	C11	ChanName_11	2010/7/13	05:59:46 PM	0.000	m/S
37	C21	ChanName_21	2010/7/13	05:59:46 PM	49.400	%RH
38	C11	ChanName_11	2010/7/13	05:59:56 PM	0.000	m/S
39	C21	ChanName_21	2010/7/13	05:59:56 PM	49.200	%RH
40	C11	ChanName_11	2010/7/13	06:00:06 PM	1.200	m/S
41	C21	ChanName_21	2010/7/13	06:00:06 PM	48.900	%RH
42	C11	ChanName_11	2010/7/13	06:00:16 PM	1.200	m/S
43	C21	ChanName_21	2010/7/13	06:00:16 PM	53.000	%RH
44	C11	ChanName_11	2010/7/13	06:00:26 PM	1.200	m/S