

アタッチメント一覧

弊社では各種試験機用の専用治具を標準としてご用意しております。
標準治具では合わない場合は、ユーザー様仕様に設計制作もいたします。



汎用チャック

GP シリーズ (耐荷重~5kN)

引張試験用の一般的な試験片を固定する治具



くさびチャック

GW / GV シリーズ (耐荷重~100kN)

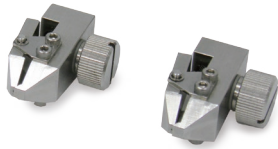
引張力により強固に締め付けられる治具
試験片の着脱が容易に行なえる



フィルムチャック

GF シリーズ (耐荷重~2kN)

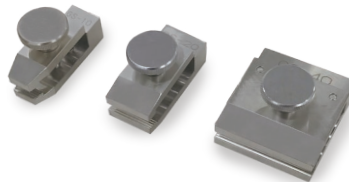
フィルム状・テープ状の試験片の
引張試験・はく離試験などに最適な治具



ガーターばねチャック

GG シリーズ (耐荷重~50N)

ガーターばね専用チャック



スモールチャック

GS シリーズ (耐荷重~1kN)

小さな試験片を固定する引張試験用治具



丸ピンチャック

GB-K シリーズ (耐荷重~100N)

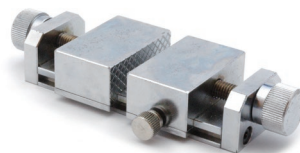
圧縮治具としてシャフトを使用するときに便利な
治具0mm~3.2mmまでのシャフトをチャック可能



パンタグラフチャック

GPP シリーズ (耐荷重~2kN)

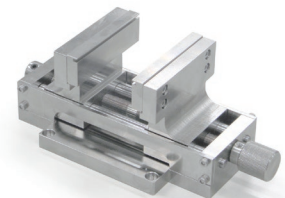
固定しにくい細い試料や薄手の試料などを
引張力により強固に締め付けられる治具



平バイス

GF-1K1 (耐荷重~1kN)

圧縮試験・引張試験の両方で、
試験片の下部を固定する治具



両開バイス

BD シリーズ (耐荷重~200N) ※上用は100Nまで

両側から挟み込み試験片を固定するバイス

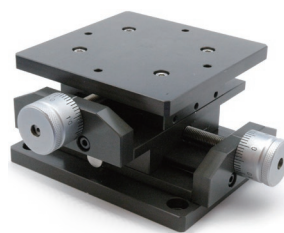


ボトルオープン治具

TOP-BO-01

(チャック可能試料サイズ $\phi 11 \sim \phi 165$)

ボトルオープン(開栓)トルクを測定する際
試料を簡単にセッティングすることができる治具



X-Yテーブル

XY-51 (耐荷重~500N)

試験片のセンター出しなど位置の微調整用の治具



圧縮試験用圧縮板

CU / CL / CC シリーズ

圧縮試験で使用する上下圧縮板

その他治具もお気軽にご相談ください。