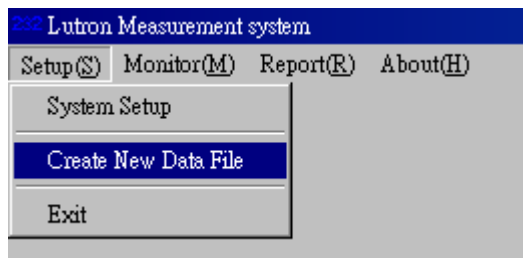
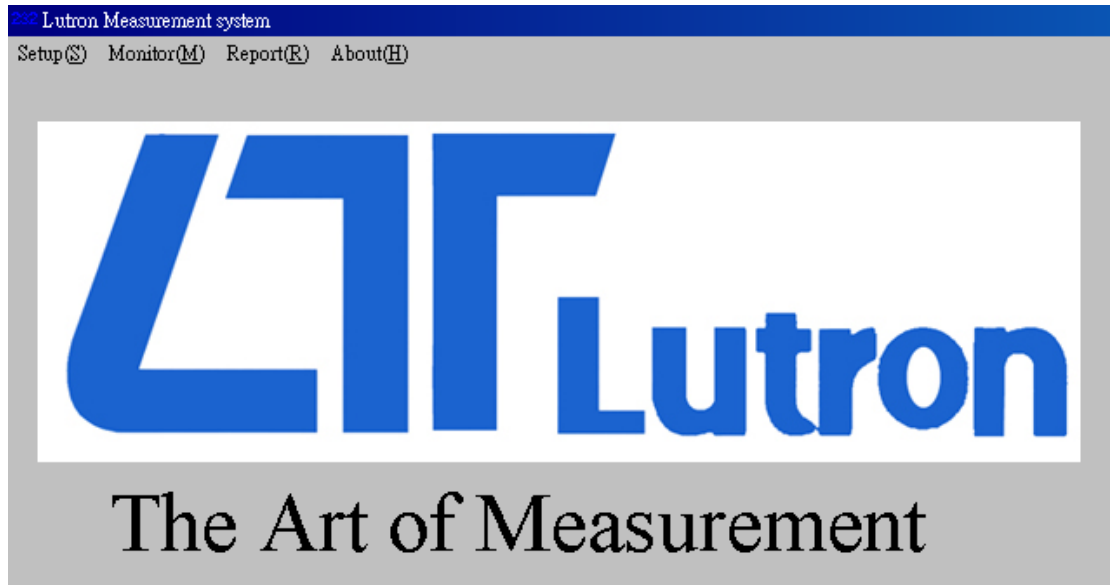


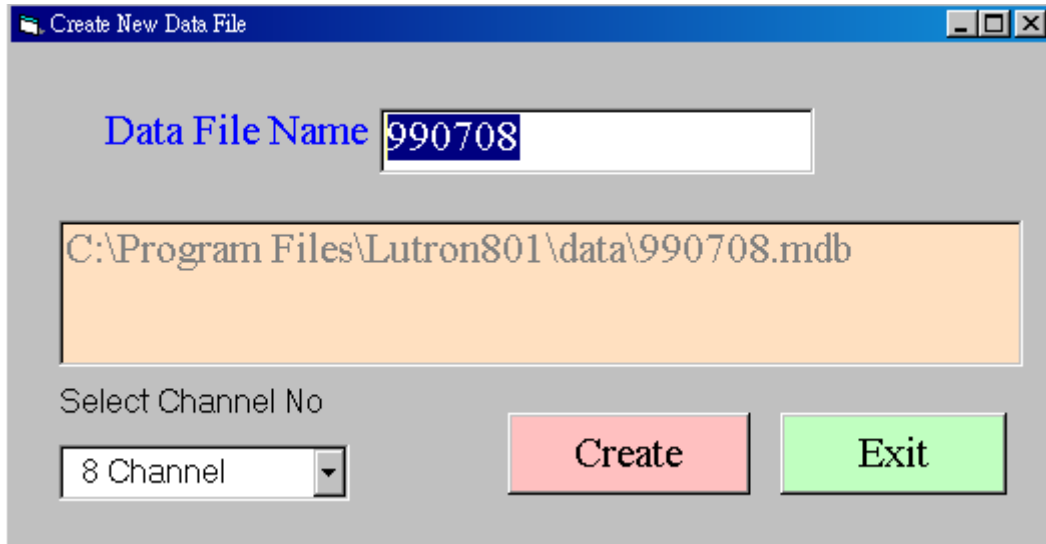
SW-U801-WIN 軟體資料庫建立

在指定路徑下建立存放資料的 Access 資料庫檔



點選 Create New Data File
在指定路徑下建立存放資料的 Access 資料庫檔

使用者可自行定義檔案名稱



Select Channel No 建立資料庫存取頻道數

- 1.點選 Create 按鈕
- 2.資料庫建立成功出現成功視窗

